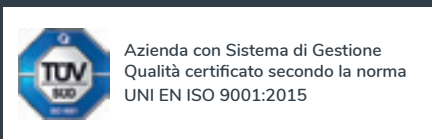


#### **FK GROUP SPA**

Via Friuli, 21  
24044 Dalmine (BG)  
Tel. 035 565633

**Ufficio commerciale**  
commerciale@fkgroup.com  
Tel. 035 565633  
Fax 035 564445

**Servizio Clienti**  
customer.service@fkgroup.com  
Tel. 035 566647  
Fax 035 564445



www.fkgroup.com  
fkgroup@fkgroup.com

06/2020



EVODIGIT



# EVODIGIT

Occorreva trasportare nel CAD i modelli fatti a mano includendo note e foto ed occorreva inserire tutto in un data base SQL o ORACLE, ma bisognava tener conto anche dell'ergonomia negli ambienti di lavoro; per queste ragioni abbiamo immaginato e realizzato un nuovo modo di digitalizzare le forme create artigianalmente dal modellista rendendole ora accessibili in una finestra virtuale. Nasce così EVODIGIT, il prodotto professionale che alleggerisce e velocizza la digitalizzazione, incrementando inoltre la precisione del lavoro.

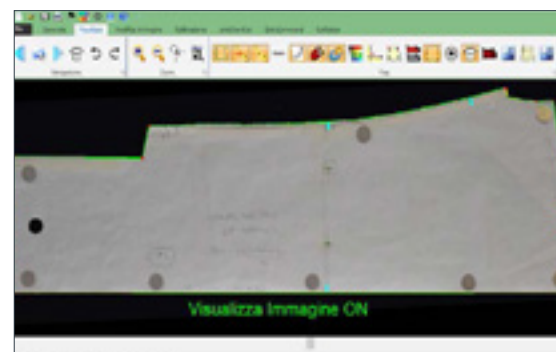
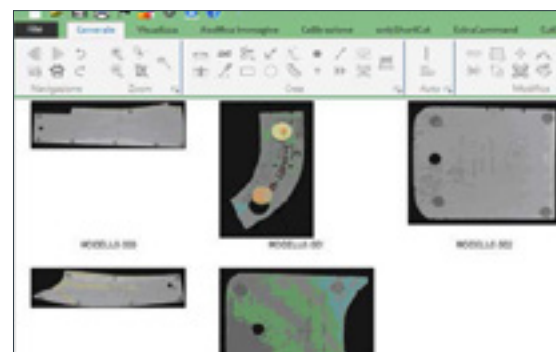
In sostituzione al tavolo di lavoro del modellista, forniamo uno speciale piano di 130 x 84 cm (non vi sono limiti alle dimensioni) ed una fotocamera reflex, supportarti dal software di nuova generazione "Vect 2 Standard" specializzato per la digitalizzazione 2D e l'archiviazione delle immagini in scala reale. In modo rapidissimo, il nostro sistema permette di sistemare e spianare i pezzi, quindi si fotografa il piano, segue l'elaborazione dell'immagine dei pezzi per eventuali rapidissime correzioni o modifiche, e si procede ad esportare il file DXF-AAMA verso qualsiasi sistema CAD. Dopo aver risolto tale richiesta relativa all'input dei modelli, i nostri clienti hanno sollecitato una soluzione anche per le associazioni tra i modelli ed i tessuti, tessuti sempre più caratterizzati da disegni, pannelli, immagini e motivi che si legano ad ogni singolo pezzo di un qualsiasi modello. Per questa ragione abbiamo creato il plug-in "Vect 2 ADV" "advance" in aggiunta al "Vect 2 STD" standard. Infatti con il pacchetto completo, si possono digitalizzare i cartamodelli e fotografare i tessuti in scala reale, creare piazzamenti sull'immagine del tessuto, contorni di riferimento da associare al pezzo in formato vettoriale e immagini in scala reale da inviare ai più diffusi programmi di piazzamento. Se i modelli sono già presenti nel CAD e se si possiede il file jpg del tessuto, è sufficiente acquistare esclusivamente il software completo senza hardware.

## EVODIGIT Base

**Finalità:** digitalizzazione cartamodelli.

**Software:** Vect.

**Hardware:** tavolo con fotocamera.



## EVODIGIT Panel

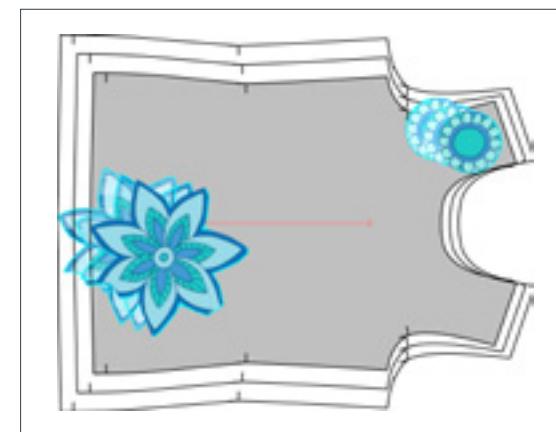
**Finalità:** digitalizzazione cartamodelli e fotografia tessuti in scala reale (con abbinato il tavolo), creazione piazzamenti su immagini del tessuto; Creazione di immagini in scala reale da importare sui più diffusi programmi di piazzamento; Creazione di contorni di riferimento da associare al pezzo in formato vettoriale o possibilità di gestire le immagini.

**Software:** Vect 2 standard con plug in Vect 2 Advance.

**Hardware:** tavolo con fotocamera (opzionale se non si vuole acquisire i cartamodelli e si ha la possibilità di avere il file jpg del tessuto).



Piazzato su tessuto.



Applicazione sviluppo taglie all'immagine di riferimento.



Esempio di stampa su plotter FK 2 XAAR.



NEW!

Supporto ARC - Augmented Reality Camera: Possibilità di associare un'immagine al pezzo senza doverla digitalizzare, ma visualizzandola direttamente sul taglio automatico FK.